

ÚZEMNÍ PLÁN PTÝROV

ZÁZNAM O ÚČINNOSTI

Vydávající orgán:

Opatření obecní povahy:

Nabytí účinnosti:

Pořizovatel:

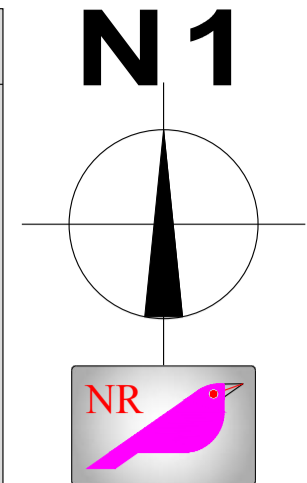
Zastupitelstvo obce Ptýrov

.

Městský úřad Mnichovo Hradiště

Oprávněná úřední osoba pořizovatele:

Ing. Martina Nikodemová



HRANICE			
		HRANICE ŘEŠENÉHO ÚZEMÍ ÚP	k.ú. PTÝROV cca 492,49 ha
		ZASTAVĚNÉ ÚZEMÍ	STANOVENÉ K 1.1.2013 cca 38,12 ha
		HRANICE KATASTRÁLNÍHO ÚZEMÍ	
ÚZEMNÍ REZERVY	PLOCHY ZMĚN	PLOCHY STABILIZOVANÉ	
		PLOCHY FUNKČNÍCH ZMĚN V ŘEŠENÉM ÚZEMÍ	cca 7,68 ha
		ZASTAVITELNÉ PLOCHY	Z01 - Z16 cca 7,08 ha
		PLOCHY ZMĚN V KRAJINĚ	K1 cca 0,60 ha

PTÝROV

k.ú.č. 736 651

1:5 000

0 50 100 250 500 700

PROJEKTANT

ing.arch. Jan Kosík

J. Kosík

Jana Palacha 1121 Mladá Boleslav

IČO: 102 30 068

tel: 326 328 459, 773 663 584 mail: kosik@telecom.cz

PROJEKTANT

ing.arch. Jan Kosík

J. Kosík

Jana Palacha 1121 Mladá Boleslav

IČO: 102 30 068

tel: 326 328 459, 773 663 584 mail: kosik@telecom.cz

PROJEKČNÍ KANCELÁŘ

SAFARIČKOVA 277, 292 01 M. JAR. BOLESLAV

tel: 326 735 390, 326 735 361, 326 735 362

KRAJ:

Sítnovský

PORIZOVATEL:

MU Mníchovo Hradiště

DATUM:

září 2013

OBJEDNAVATEL:

ÚZEMNÍ PLÁN PTÝROV

STUPĚN: NÁVRH ÚZEMNÍHO PLÁNU

NÁZEV AKCE:

NÁVRH

MĚŘÍTKO:

1:5000

ZAK. ČÍSLO:

AKCE 08/2011

FORMÁT:

A4

OBSAH VÝKRESU:

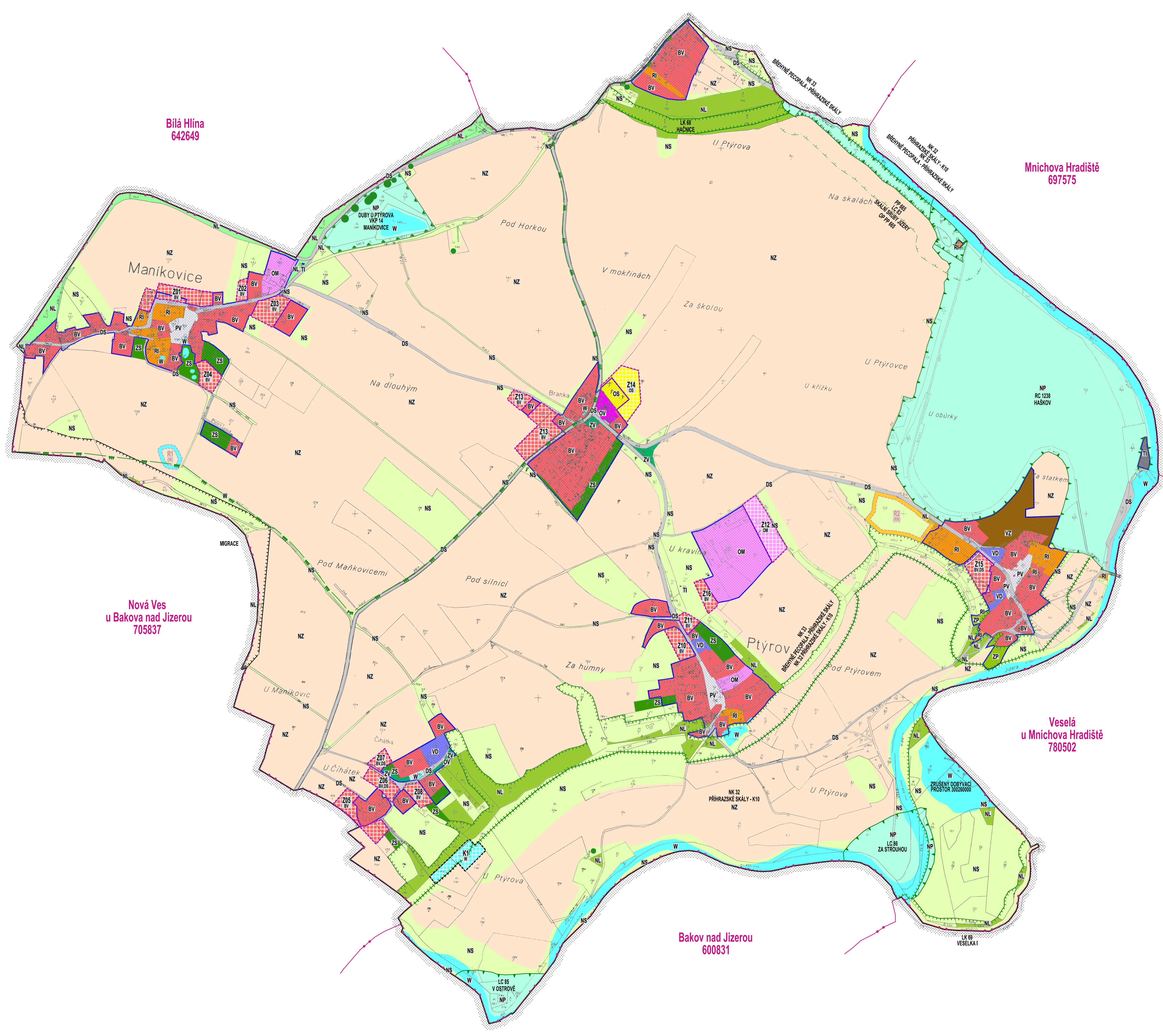
VÝKRES ZÁKLADNÍHO ČLENĚNÍ ÚZEMÍ

ČÍSLO VÝKRESU:

N - 1

PÁŘÍ:

Nº0



ÚZEMNÍ PLÁN PTÝŘOV

ZÁZNAM O ÚČINNOSTI

Vydávající orgán:
Opatření obecné povahy:
Nabytí účinnosti:
Pořizovatel:

Zastupitelstvo obce Ptýřov
.
Městský úřad Mnichovo Hradiště

Oprávněná úřední osoba pořizovatele:

Ing. Martina Nikodemová

ÚZEMNÍ REZERVY	PLOCHY ZMĚN	PLOCHY STABILIZOVANÉ		
			BV BYDLENÍ V RODINNÝCH DOMECH - VENKOVSKÉ	-5,50 / ~ 19,95 ha
			RI REKREACE PLOCHY STAVEB PRO RODINNOU REKREACI	0,00 / ~ 3,18 ha
			RN REKREACE NA PLOCHÁCH PŘÍRODNÍHO CHARAKTERU	~ 1,50 / 0,00 / 0,00 ha
			OV OBČANSKÉ VYBAVENÍ VEŘEJNÁ INFRASTRUKTURA	0,00 / ~ 0,32 ha
			OM OBČANSKÉ VYBAVENÍ Komerční zařízení malá až střední	~ 0,82 / ~ 4,52 ha
			OS OBČANSKÉ VYBAVENÍ TĚLOVÝCHOVNA A SPORTOVNÍ ZAŘÍZENÍ	~ 0,69 / ~ 0,33 ha
			DS DOPRAVNÍ INFRASTRUKTURA SILNIČNÍ	~ 0,06 / ~ 9,24 ha
			TI TECHNICKÁ INFRASTRUKTURA INŽENÝRSKÉ SÍTĚ	0,00 / ~ 0,20 ha
			VD VÝROBA A SKLADOVÁNÍ DROBNÁ A ŘEMESLNÁ VÝROBA	0,00 / ~ 0,87 ha
			VZ VÝROBA A SKLADOVÁNÍ ZEMĚDĚLSKÁ VÝROBA	0,00 / ~ 2,01 ha
			PV VEŘEJNÁ PROSTRANSTVÍ	0,00 / ~ 1,25 ha
			ZV VEŘEJNÁ PROSTRANSTVÍ VEŘEJNÁ ZELEN	0,00 / ~ 0,50 ha
			ZS ZELEN SOUKROMÁ A VYHRAZENÁ	0,00 / ~ 3,23 ha
			ZP ZELEN PŘÍRODNÍHO CHARAKTERU	0,00 / ~ 0,45 ha
			W PLOCHY VODNÍ A VODOHOSPODÁŘSKÉ	~ 0,33 / 0,59 / ~ 12,48 ha
			NZ PLOCHY ZEMĚDĚLSKÉ	0,00 / ~ 303,56 ha
			NL PLOCHY LESNÍ (LESY HOSPODÁŘSKÉ)	~ 0,01 / ~ 10,72 ha
			NL PLOCHY LESNÍ (LESY ZVLÁŠTNÍHO URČENÍ)	0,00 / ~ 2,44 ha
			NP PLOCHY PŘÍRODNÍ	0,00 / ~ 44,24 ha
			NS PLOCHY SMÍŠENÉ NEZASTAVĚNÉHO ÚZEMÍ	0,00 / ~ 65,33 ha

HRANICE				
			HRANICE ŘEŠENÉHO ÚZEMÍ ÚP	k.ú. PTÝŘOV cca 492,49 ha
			ZASTAVĚNÉ ÚZEMÍ	STANOVENÉ K 1. 1. 2013 cca 38,12 ha
			HRANICE KATASTRÁLNÍHO ÚZEMÍ	
			ZASTAVITELNÉ PLOCHY	Z01 - Z16 cca 7,08 ha
			PLOCHY ZMĚN V KRAJINĚ	K1 cca 0,60 ha

PŘÍRODNÍ HODNOTY				
			OP NADREGIONÁLNÍHO BIODORIDORU	NK 32, NK 33
			NADREGIONÁLNÍ BIODORIDOR	NK 32, NK 33
			REGIONÁLNÍ BIODORIDOR	RC 1238 HAŠKOV
			LOKÁLNÍ BIODORIDOR	LK 68 a LK 69
			LOKÁLNÍ BIODORIDOR	LC 83, LC 85 a LC 86
			VÝZNAMNÝ KRAJINNÝ PRVEK REGISTROVANÝ	VKP 14 MANIKOVCE
			PŘÍRODNÍ PAMÁTKA	PP 665 SKALNÍ SRUBY JIZERY
			OCHRANNÉ PÁSMA PŘÍRODNÍ PAMÁTKY	50 m
			PAMÁTNÝ STROM VČETNĚ OCHRANNÉHO PÁSMU	DUBY U PTÝŘOVA
			OSTATNÍ VÝZNAMNÉ STROMY	DLE ÚPO PTÝŘOV

PTÝŘOV

k.ú.č. 736 651

1:5 000

PROJEKTANT

ing.arch. Jan Kosík

J. Kosík

Jana Palachova 1121 Mladá Boleslav

ICO: 102 30 068

tel: 326 328 459, 773 663 584 mail: kosik@telecom.cz

Sídlo: Český

PROJEKTANT

ing.arch. Jan Kosík

J. Kosík

Jana Palachova 1121 Mladá Boleslav

ICO: 102 30 068

tel: 326 328 459, 773 663 584 mail: kosik@telecom.cz

PORIZOVATEL: MU Mnichovo Hradiště

PROJEKČNÍ KANCELÁŘ

SAFÁŘKOVÁ ZTV, 293 01 M. JAR. BOLESLAV

tel: 326 735 990, 326 735 361, 326 735 362

KRAJ:

OBJEDNAVATEL:

NAZEV AKCE:

ÚZEMNÍ PLÁN PTÝŘOV

N Á V R H

HLAVNÍ VÝKRES

DATUM:

STUPEŇ: NÁVRH ÚZEMNÍHO PLÁNU

MĚŘÍTKO:

ZAK. ČÍSLO:

FORMÁT:

zahr 2013

1: 5000

AKCE 08/2011

9 A4

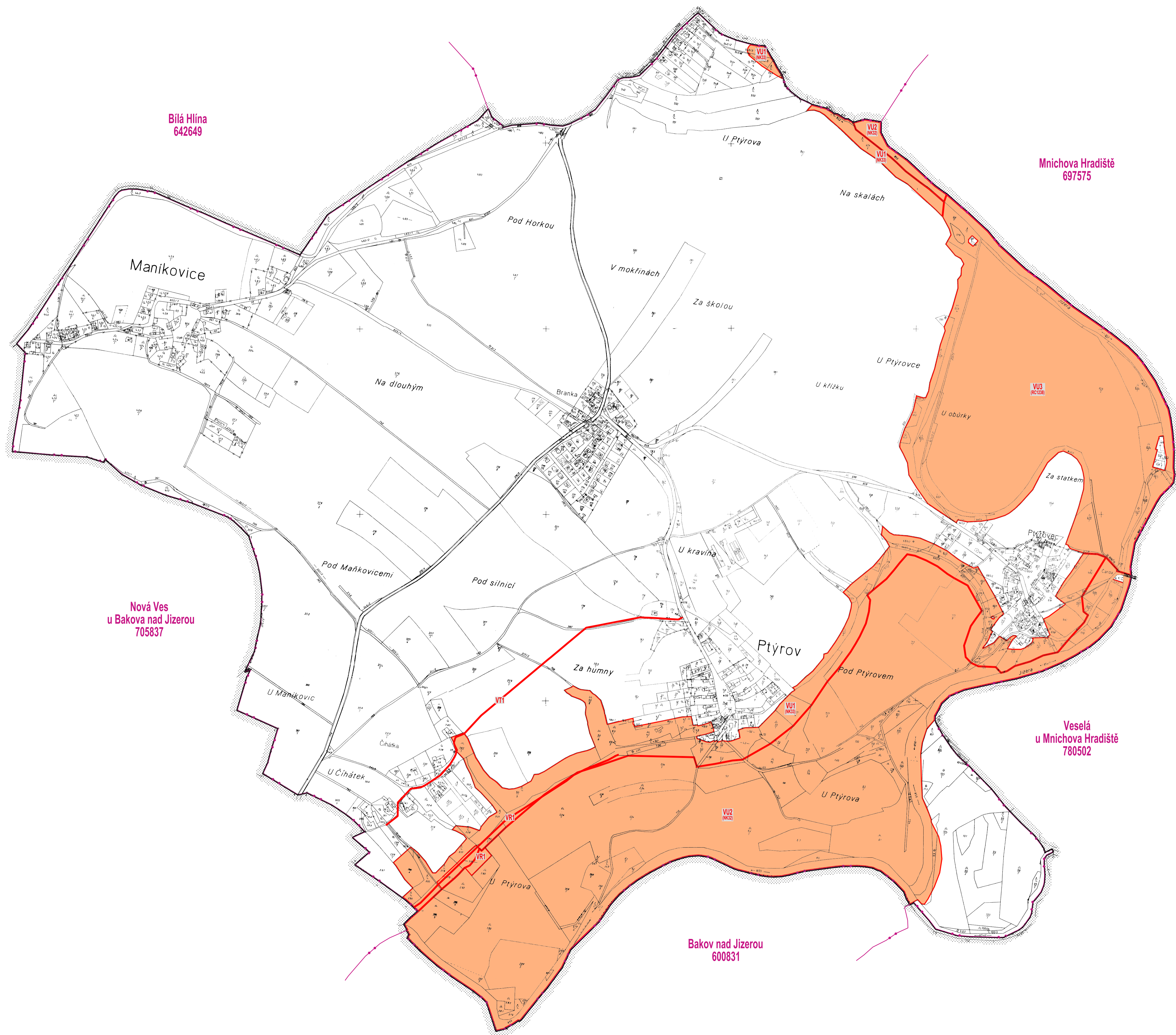
OBSAH VÝKRESU:

ČÍSLO VÝKRESU:

PÁŘÍ:

N - 2

Nº0



ÚZEMNÍ PLÁN PTÝROV

ZÁZNAM O ÚČINNOSTI

Vydávající orgán:

Opatření obecné povahy:

Nabytí účinnosti:

Pořizovatel:

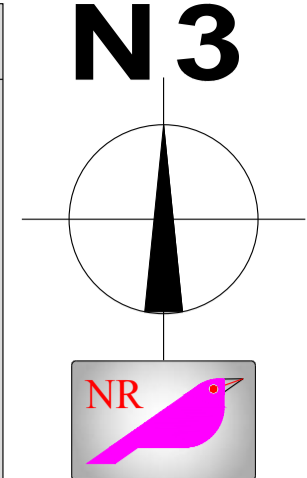
Zastupitelstvo obce Ptýrov

.

Městský úřad Mníchovo Hradiště

Oprávněná úřední osoba pořizovatele:

Ing. Martina Nikodemová



HRANICE				
		HRANICE ŘEŠENÉHO ÚZEMÍ ÚP	k.ú. PTÝROV	cca 492,49 ha
		HRANICE KATASTRÁLNÍ		
PLOCHY A LINIE				
		PLOCHY, KORIDORY S MOŽNOSTÍ VYVLASTNĚNÍ	VU1 - VU3, VR1	cca 128,92 ha
		LINIE S MOŽNOSTÍ VYVLASTNĚNÍ	VR1, VT1	

PTÝROV

k.ú.č. 736 651

1:5 000

PROJEKTANT

ing.arch. Jan Kosík

J. Kosík

Jana Palachova 1121 Mladá Boleslav

ICO: 102 30 068

tel. 326 328 459, 773 663 584 mail: kosik@telecom.cz

PROJEKTANT

ing.arch. Jan Kosík

J. Kosík

Jana Palachova 1121 Mladá Boleslav

ICO: 102 30 068

tel. 326 328 459, 773 663 584 mail: kosik@telecom.cz

PROJEKČNÍ KANCELÁŘ

SAFARIKOVÁ ZTV, 292 01 M. JAR. BOLESLAV

tel. 326 735 390, 326 735 361, 326 735 362

KRAJ:

Sítnovský

PORIZOVATEL:

MU Mníchovo Hradiště

OBJEDNAVATEL:

OBEC PTÝROV

NAZEV AKCE:

ÚZEMNÍ PLÁN PTÝROV

N Á V R H

OBSAH VÝKRESU:

VÝKRES VEŘEJNĚ PROSPĚŠNÝCH STAVEB, OPATŘENÍ A ASANACÍ

DATUM:

září 2013

STUPĚN:

NÁVRH ÚZEMNÍHO PLÁNU

MĚŘÍTKO:

1: 5000

ZAK. ČÍSLO:

AKCE 08/2011

FORMÁT:

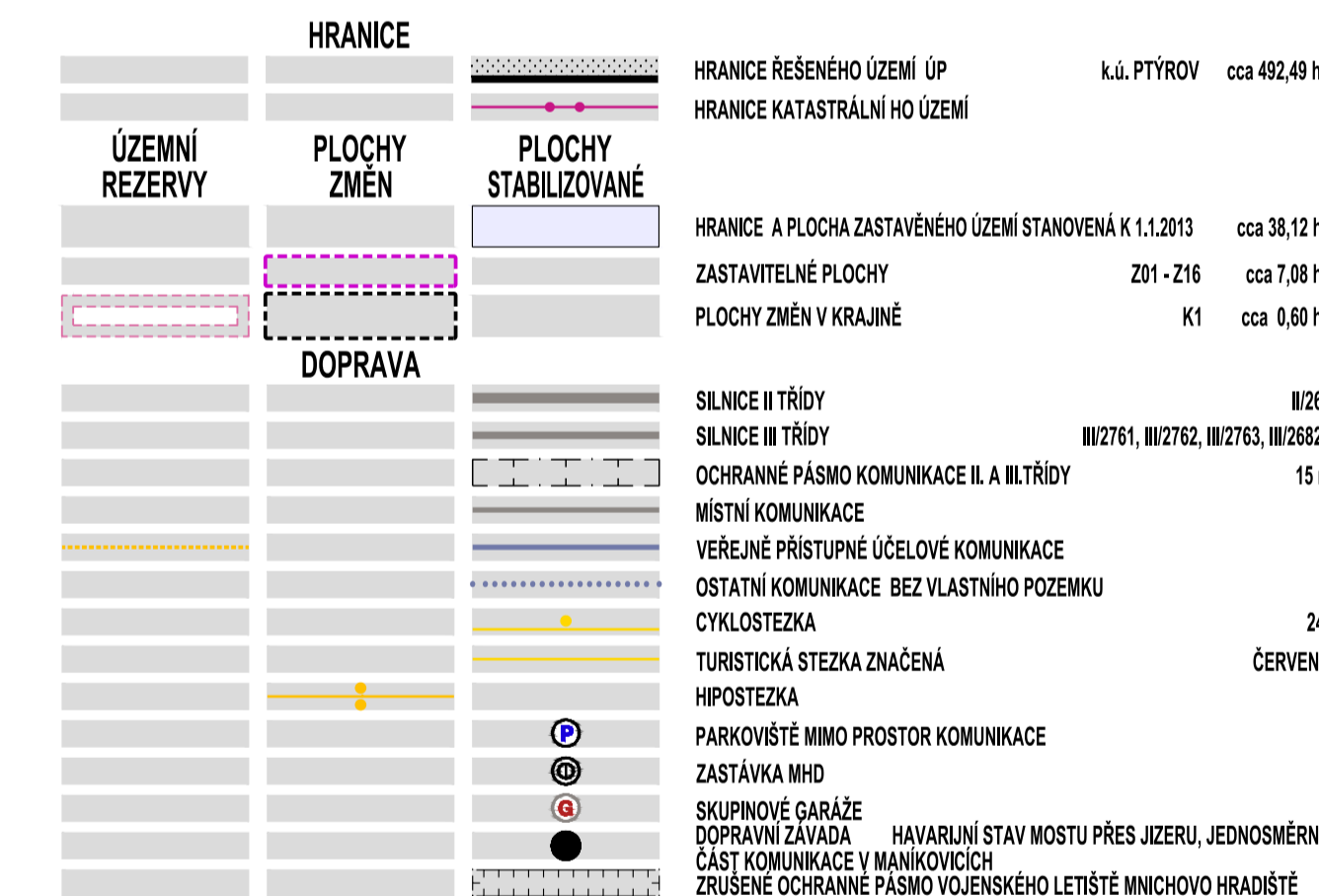
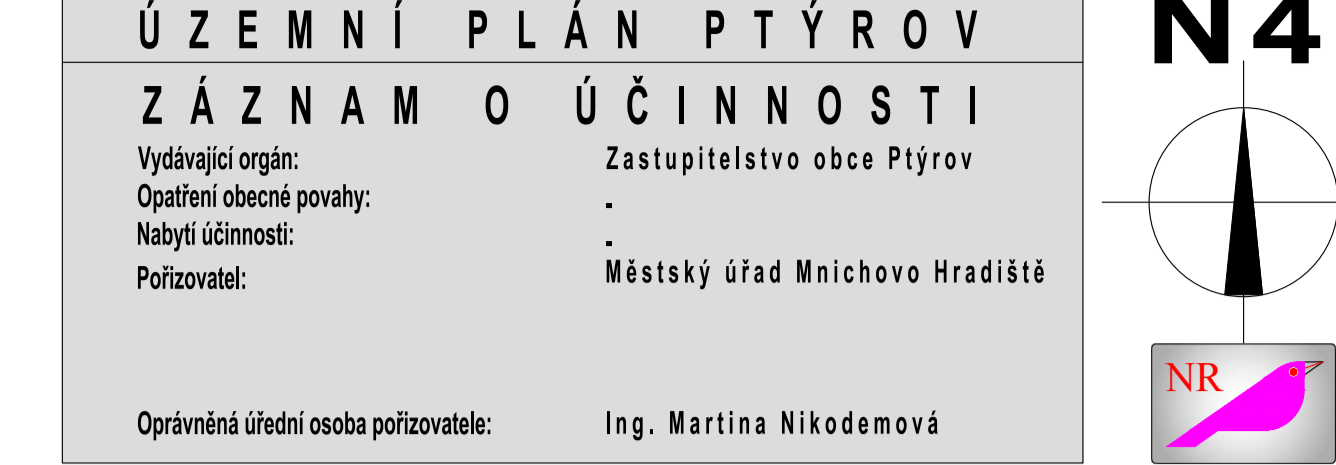
A4

ČÍSLO VÝKRESU:

N - 3

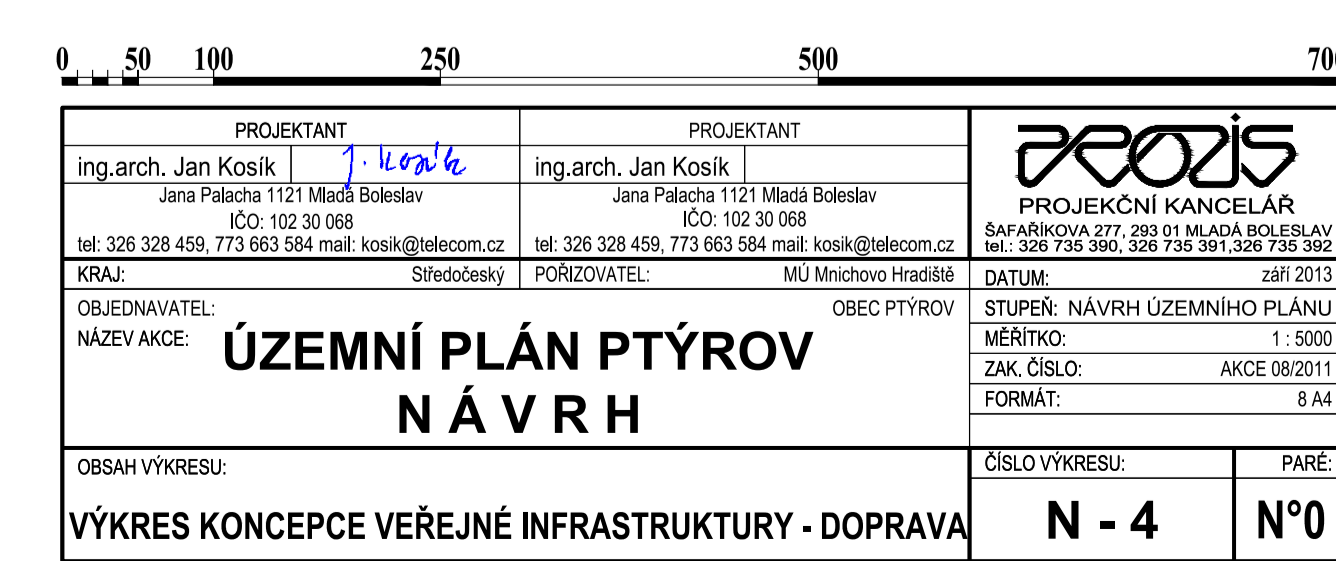
PÁŘE:

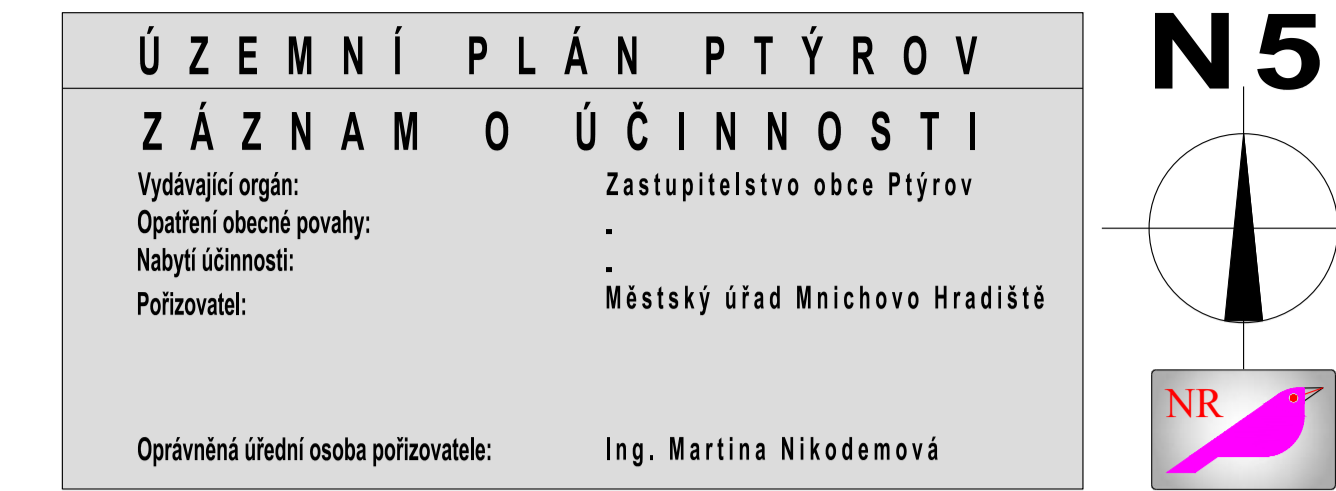
Nº



P TÝ R O V

k.ú.č. 736 651 1:5 000






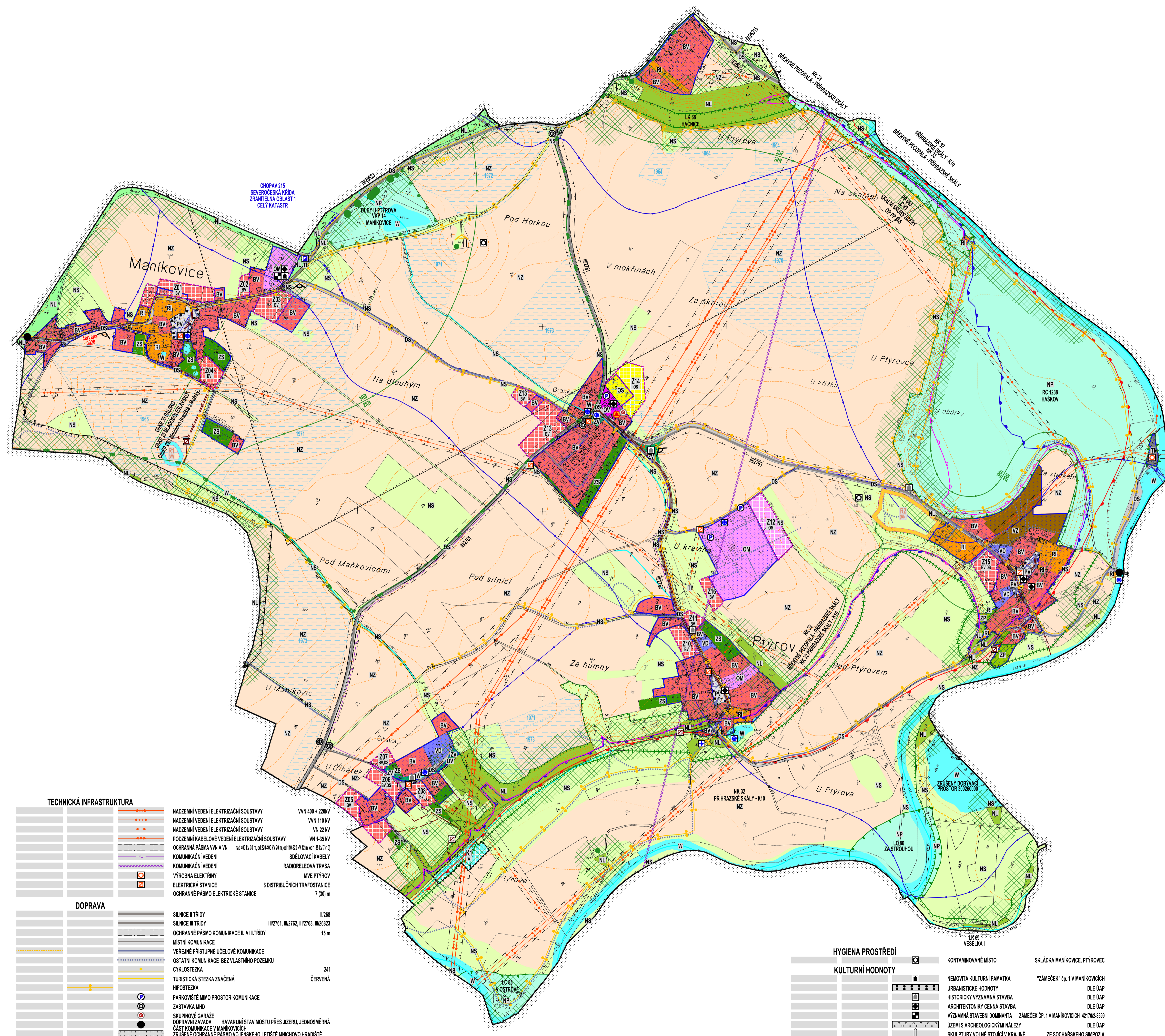
HRANICE				
			HRANICE ŘEŠENÉHO ÚZEMÍ ÚP HRANICE KATASTRÁLNÍHO ÚZEMÍ	k.ú. PTÝROV cca 492,49 ha
			HRANICE A PLOCHA ZASTAVĚNÉHO ÚZEMÍ STANOVĚNÁ K 1.1.2013	cca 38,12 ha
			ZASTAVITELNÉ PLOCHY PLOCHY ZMĚN V KRAJINĚ K1	Z01 - Z16 cca 3,08 ha cca 0,60 ha

VODNÍ HOSPODÁŘSTVÍ		TECHNICKÁ INFRASTRUKTURA	
	TECHNOLOGICKÝ OBJEKT ZÁSOBOVANÝ VODOU		AUTOMATICKÁ TLAKOVÁ STANICE (AT)
	VODOVODNÍ SÍŤ VČETNĚ OCHRANÉHO PÁSMO		PROPOJOVACÍ VODOVODNÍ RÁ
	VODOVODNÍ SÍŤ VČETNĚ OCHRANÉHO PÁSMO		MÍSTNÍ VODOVODNÍ RÁ
	VODNÍ ÚTVARY PLOVROUCHÝCH VOD		
	POZDROVACÍ VRT ČHMÚ		
	ZDROJ POŽÁRNÍ VODY		
	ZAPLAVOVÉ ÚZEMÍ STANOVENÉ Q ₁₀₀		DLE ÚA
	AKTIVNÍ ZAPLAVOVÉ ÚZEMÍ		DLE ÚA
	ÚZEMÍ ZVLÁŠTNÍ POVOVNĚ		VODNÍ NÁDRŽ JOSEF V DŮL DLE ÚA
	POVODI ROZVODŮ		145-40-489, 145-40-491, 145-40-493, 145-40-495, 145-40-496, 145-40-497, 145-40-498, 145-40-499, 145-40-500, 145-40-501, 145-40-502, 145-40-503, 145-40-504, 145-40-505, 145-40-506, 145-40-507, 145-40-508, 145-40-509, 145-40-510, 145-40-511, 145-40-512, 145-40-513, 145-40-514, 145-40-515, 145-40-516, 145-40-517, 145-40-518, 145-40-519, 145-40-520, 145-40-521, 145-40-522, 145-40-523, 145-40-524, 145-40-525, 145-40-526, 145-40-527, 145-40-528, 145-40-529, 145-40-530, 145-40-531, 145-40-532, 145-40-533, 145-40-534, 145-40-535, 145-40-536, 145-40-537, 145-40-538, 145-40-539, 145-40-540, 145-40-541, 145-40-542, 145-40-543, 145-40-544, 145-40-545, 145-40-546, 145-40-547, 145-40-548, 145-40-549, 145-40-550, 145-40-551, 145-40-552, 145-40-553, 145-40-554, 145-40-555, 145-40-556, 145-40-557, 145-40-558, 145-40-559, 145-40-560, 145-40-561, 145-40-562, 145-40-563, 145-40-564, 145-40-565, 145-40-566, 145-40-567, 145-40-568, 145-40-569, 145-40-570, 145-40-571, 145-40-572, 145-40-573, 145-40-574, 145-40-575, 145-40-576, 145-40-577, 145-40-578, 145-40-579, 145-40-580, 145-40-581, 145-40-582, 145-40-583, 145-40-584, 145-40-585, 145-40-586, 145-40-587, 145-40-588, 145-40-589, 145-40-590, 145-40-591, 145-40-592, 145-40-593, 145-40-594, 145-40-595, 145-40-596, 145-40-597, 145-40-598, 145-40-599, 145-40-600, 145-40-601, 145-40-602, 145-40-603, 145-40-604, 145-40-605, 145-40-606, 145-40-607, 145-40-608, 145-40-609, 145-40-610, 145-40-611, 145-40-612, 145-40-613, 145-40-614, 145-40-615, 145-40-616, 145-40-617, 145-40-618, 145-40-619, 145-40-620, 145-40-621, 145-40-622, 145-40-623, 145-40-624, 145-40-625, 145-40-626, 145-40-627, 145-40-628, 145-40-629, 145-40-630, 145-40-631, 145-40-632, 145-40-633, 145-40-634, 145-40-635, 145-40-636, 145-40-637, 145-40-638, 145-40-639, 145-40-640, 145-40-641, 145-40-642, 145-40-643, 145-40-644, 145-40-645, 145-40-646, 145-40-647, 145-40-648, 145-40-649, 145-40-650, 145-40-651, 145-40-652, 145-40-653, 145-40-654, 145-40-655, 145-40-656, 145-40-657, 145-40-658, 145-40-659, 145-40-660, 145-40-661, 145-40-662, 145-40-663, 145-40-664, 145-40-665, 145-40-666, 145-40-667, 145-40-668, 145-40-669, 145-40-670, 145-40-671, 145-40-672, 145-40-673, 145-40-674, 145-40-675, 145-40-676, 145-40-677, 145-40-678, 145-40-679, 145-40-680, 145-40-681, 145-40-682, 145-40-683, 145-40-684, 145-40-685, 145-40-686, 145-40-687, 145-40-688, 145-40-689, 145-40-690, 145-40-691, 145-40-692, 145-40-693, 145-40-694, 145-40-695, 145-40-696, 145-40-697, 145-40-698, 145-40-699, 145-40-700, 145-40-701, 145-40-702, 145-40-703, 145-40-704, 145-40-705, 145-40-706, 145-40-707, 145-40-708, 145-40-709, 145-40-710, 145-40-711, 145-40-712, 145-40-713, 145-40-714, 145-40-715, 145-40-716, 145-40-717, 145-40-718, 145-40-719, 145-40-720, 145-40-721, 145-40-722, 145-40-723, 145-40-724, 145-40-725, 145-40-726, 145-40-727, 145-40-728, 145-40-729, 145-40-730, 145-40-731, 145-40-732, 145-40-733, 145-40-734, 145-40-735, 145-40-736, 145-40-737, 145-40-738, 145-40-739, 145-40-740, 145-40-741, 145-40-742, 145-40-743, 145-40-744, 145-40-745, 145-40-746, 145-40-747, 145-40-748, 145-40-749, 145-40-750, 145-40-751, 145-40-752, 145-40-753, 145-40-754, 145-40-755, 145-40-756, 145-40-757, 145-40-758, 145-40-759, 145-40-760, 145-40-761, 145-40-762, 145-40-763, 145-40-764, 145-40-765,

P T Ý R O V

k.ú.č. 736 651 1:5 000

0 50 100 150 200 250 300 350 400 450 500 550 600 650 700	<div style="display: flex; justify-content: space-between;"> <div> PROJEKTANT ing.arch. Jan Kosik Jana Palachá 1121 Mladá Boleslav IČO: 102 30 068 tel. 326 328 459 763 663 564 mail: kosik@telecom.cz KRAJ: Středočeský </div> <div> PROJEKTANT ing.arch. Jan Kosik Jana Palachá 1121 Mladá Boleslav IČO: 102 30 068 tel. 326 328 459 763 663 564 mail: kosik@telecom.cz PORUČOVATEL: MÚ Mělnického Hradčb </div> </div>	 PROJEKCI KANCELÁŘ SAPAROVÁ 277, 293 01 MLADÁ BOLESLAV tel. 326 735 360, 326 735 391, 326 735 392 DATAFAX: 326 735 393 TEL: 291 201 213
OBJEDNAVATEL: NÁZEV AKCE:		
ÚZEMNÍ PLÁN PŮTYROV N Á V R H		
OBEC PŮTYROV		STUPEŇ: NÁVRH ÚZEMNÍHO PLÁNU MĚŘITKO: 1 : 5000 ZAK. ČÍSLO: AKCE 08/2011 FORMÁT: B 4 A
OBSAH VÝKRESU:	ČÍSLO VÝKRESU:	
VÝKRES KONCEPCIE VEŘEJNÉ INFRASTRUKTURY - TECHNICKÁ INFRASTRUKTURA		PÁRE:
N - 5		Nº0



ÚZEMNÍ PLÁN PTÝŘOV

ZÁZNAM O ÚČINNOSTI

Vydávající orgán:
Opatření obecné povahy:
Nabytí účinnosti:
Pořizovatel:

Zastupitelstvo obce Ptýřov
.
Městský úřad Mnichovo Hradiště

Oprávněná úřední osoba pořizovatele:

Ing. Martina Nikodemová

HRANICE		HRANICE ŘEŠENÉHO ÚZEMÍ ÚP	K.Ú. PTÝŘOV	cca 492,49 ha
		ZASTAVĚNÉ ÚZEMÍ	STANOVENÉ K 1.1.2013	cca 38,12 ha
		HRANICE KATASTRÁLNÍ HO ÚZEMÍ		
		ZASTAVITELNÉ PLOCHY	Z01 - Z16	cca 7,08 ha
		PLOCHY ZMĚN V KRAJINĚ	K1	cca 0,60 ha
ÚZEMNÍ REZERVY	PLOCHY ZMĚN	PLOCHY STABILIZOVANÉ		
		BV BYDLENÍ V RODINNÝCH DOMECH - VENKOVSKÉ	-5,50 / -19,95 ha	
		RI REKREACE PLOCHY STAVEB PRO RODINNOU REKREACI	0,00 / -3,18 ha	
		RN REKREACE NA PLOCHÁCH PŘÍRODNÍHO CHARAKTERU	-1,50 / 0,00 ha	
		OV OBČANSKÉ VYBAVENÍ VEŘEJNÁ INFRASTRUKTURA	0,00 / -0,32 ha	
		OM OBČANSKÉ VYBAVENÍ Komerční zařízení malá až střední	-0,82 / -4,52 ha	
		OS OBČANSKÉ VYBAVENÍ TĚLOVÝCHOVNÁ A SPORTOVNÍ ZAŘÍZENÍ	-0,89 / -0,33 ha	
		DS DOPRAVNÍ INFRASTRUKTURA SILNIČNÍ	-0,06 / -9,24 ha	
		TI TECHNICKÁ INFRASTRUKTURA INŽENÝRSKÉ SÍTĚ	0,00 / -0,20 ha	
		VD VÝROBA A SKLADOVÁNÍ DROBNÁ A ŘEMESLNÁ VÝROBA	0,00 / -0,87 ha	
		VO VÝROBA A SKLADOVÁNÍ ZEMĚDĚLSKÁ VÝROBA	0,00 / -2,01 ha	
		PV VEŘEJNÁ PROSTRANSTVÍ	0,00 / -1,25 ha	
		ZV VEŘEJNÁ PROSTRANSTVÍ VEŘEJNÁ ZELEN	0,00 / -0,50 ha	
		ZS ZELEN SOUKROMÁ A VYHRAZENÁ	0,00 / -3,23 ha	
		ZP ZELEN PŘÍRODNÍHO CHARAKTERU	0,00 / -0,45 ha	
		W PLOCHY VODNÍ A VODOHOSPODÁRSKÉ	-0,33 / 0,59 / -12,48 ha	
		NZ PLOCHY ZEMĚDĚLSKÉ	0,00 / -303,56 ha	
		NL PLOCHY LESNÍ (LESY HOSPODÁŘSKÉ)	-0,01 / -10,72 ha	
		NL PLOCHY LESNÍ (LESY ZVLÁŠTNÍHO URČENÍ)	0,00 / -2,44 ha	
		NP PLOCHY PŘÍRODNÍ	0,00 / -44,24 ha	
		NS PLOCHY SMÍŠENÉ NEZASTAVĚNÉHO ÚZEMÍ	0,00 / -65,33 ha	
		PLOCHY S PODMÍNĚNÝM VÝUŽITÍM (VZDÁLENOST 50 m OD OKRAJE LESA)	cca 66,29 ha	
		INVESTICE DO PŮDY 13 ODVODŇOVANÝCH PLOCH Z LET 1965 - 1973	cca 71,15 ha	

PŘÍRODNÍ HDNOTY		HRANICE OBLASTI KRAJINNÉHO RÁZU	OKR. 35 RALSKO, OKR. 28 MLADOBOLESLAVSKO
		HRANICE MÍSTNÍ KRAJINNÉHO RÁZU	CHAP. 381 MNICHOWO HRADIŠTĚ A MÚLČSKÝ
		OCHRANNÁ ZÓNA NADREGIONÁLNÍHO BOKORIDORU	NK 32, NK 33
		NADREGIONÁLNÍ BOKORIDOR	NK 32, NK 33
		REGIONÁLNÍ BIOCENTRUM	RC 1238 HAŠKOV
		LOKÁLNÍ BIOCENTRUM	LK 68 a LK 69
		LOKÁLNÍ BIOCENTRUM	LC 83, LC 85 a LC 86
		VÝZNAMNÝ KRAJINNÝ PRVEK REGISTROVANÝ	VKP 14 MANIKOVCE
		PŘÍRODNÍ PAMÁTKA	PP 665 SKALNÍ SRUBY JIZERY
		OCHRANNÉ PÁSMO PŘÍRODNÍ PAMÁTKY	50 m
		PAMÁTKY STROM VČETNĚ OCHRANNÉHO PÁSMO	DUBY U PTÝŘOVA
		OSTATNÍ VÝZNAMNÉ STROMY	DLE ÚPO PTÝŘOV
		ÚZEMNÍ MIGRACE	DLE ÚAP
VODNÍ HOSPODÁŘSTVÍ			
		TECHNICKÝ OBJEKT ZÁSOBOVÁNÍ VODOU	AUTOMATICKÁ TLAKOVÁ STANICE (ATS)
		VODOVODNÍ SÍT VČETNĚ OCHRANNÉHO PÁSMO	PROPOJOVACÍ VODOVODNÍ ŘAD
		VODOVODNÍ SÍT VČETNĚ OCHRANNÉHO PÁSMO	MÍSTNÍ VODOVODNÍ ŘAD
		VODNÍ ÚTVARY POVRCHOVÝCH VOD, HOZ	
		POZOROVACÍ VRT ČHMÚ	
		ZDROJE POŽÁRNÍ VODY	VODNÍ NÁDRŽ A ŘEKA JIZERA
		ZAPLAVOVÉ ÚZEMÍ STANOVENÉ Q ₁₀₀	DLE ÚAP
		AKTIVNÍ ZAPLAVOVÉ ÚZEMÍ	DLE ÚAP
		ÚZEMÍ ZVLÁŠTNÍ POVOVNĚ	VODNÍ NÁDRŽ JOSEFŮV DŮL DLE ÚAP
		POVOVNÍ ROZVODNÍ	145-02-068 JABŘOHA, 145-02-067, 145-02-069, 145-02-068, 145-02-070 JIZERA
		OBJEKT / ZAŘÍZENÍ PROTIPOVOVNĚ OCHRANY	JEZ U ELEKTRÁRNÍ
		STOKOVÁ SÍŤ - KANALIZACE SPÁŠKOVÁ	DLE ÚPO
		STOKOVÁ SÍŤ - KANALIZACE DEŠŤOVÁ	DLE ÚPO
		MÍSTNÍ ČISTIŘNA ODPADNÍCH VOD	DLE ÚPO
OSTATNÍ JEVI			
		VÝZNAMNÝ VÝHLÍDKOVÝ BOD	DLE ÚAP
		OBJEKTY POŽÁRNÍ OCHRANY	STANICE DOBROVOLNÝCH HASIČŮ BRANKA

PTÝŘOV

k.ú.č. 736 651

1:5 000

0 50 100 250 500 700

PROJEKTANT

ing.arch. Jan Kosík

J. Kosík

Jana Palachova 1121 Mladá Boleslav

ICO: 102 30 068

tel: 326 328 459, 773 663 584 mail: kosik@telecom.cz

KRAJ: Středočeský

OBJEDNAVATEL: Město Ptýřov

NAZEV AKCE: ÚZEMNÍ PLÁN PTÝŘOV ODŮVODNĚNÍ

OBSAH VÝKRESU: KOORDINAČNÍ VÝKRES

PROJEKTANT

ing.arch. Jan Kosík

Jana Palachova 1121 Mladá Boleslav

ICO: 102 30 068

tel: 326 328 459, 773 663 584 mail: kosik@telecom.cz

KRAJ: Středočeský

OBJEDNAVATEL: Město Ptýřov

NAZEV AKCE: ÚZEMNÍ PLÁN PTÝŘOV ODŮVODNĚNÍ

OBSAH VÝKRESU: KOORDINAČNÍ VÝKRES

PROJEKČNÍ KANCELÁŘ

SAFARIČKA 277, 292 01 M. JAR. BOLESLAV

tel.: 326 735 990, 326 735 361, 326 735 362

DATUM: září 2013

STUPEŇ: NÁVRH ÚZEMNÍHO PLÁNU

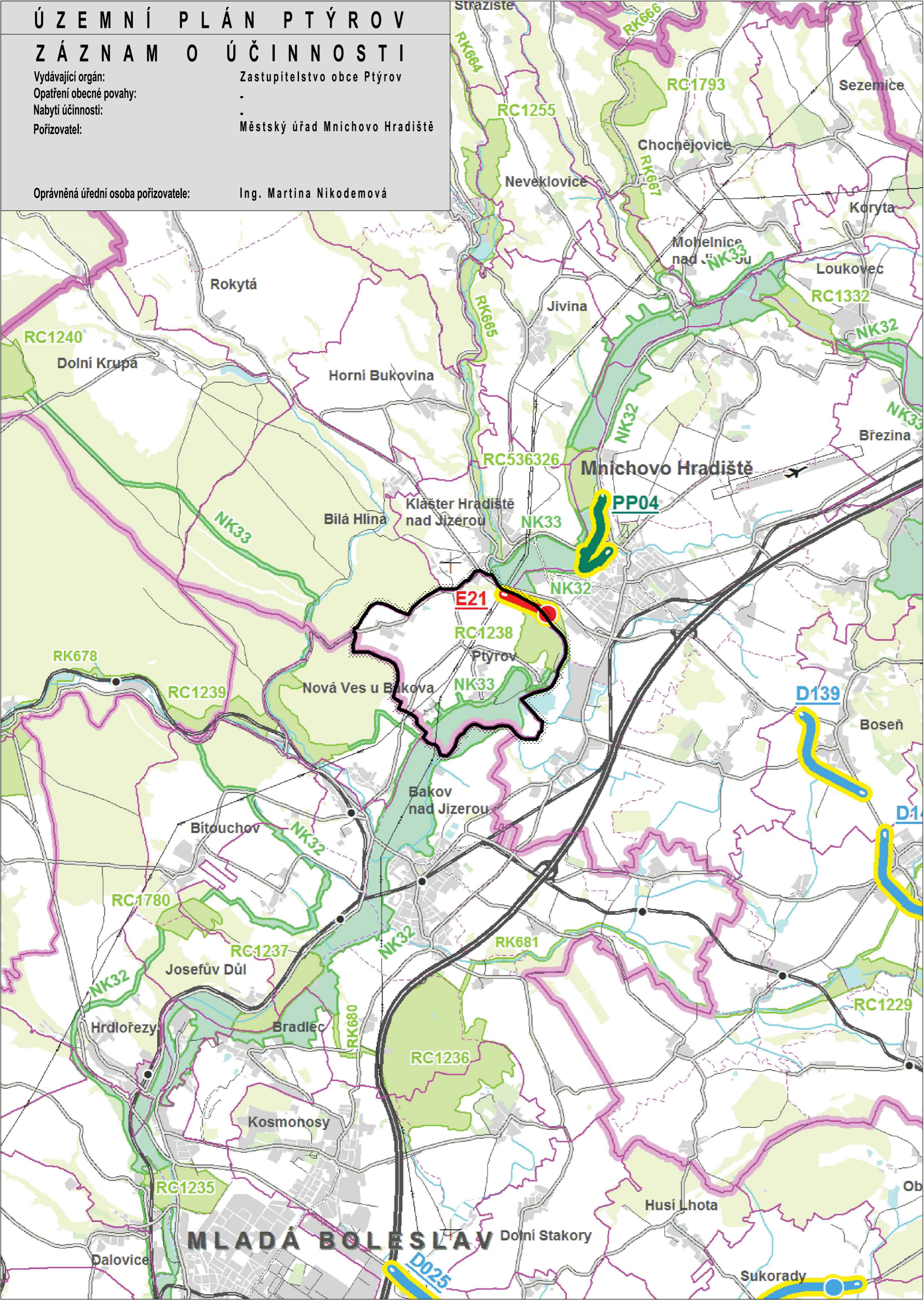
MĚŘÍTKO: 1:5000

ZAK. ČÍSLO: AKCE 08/2011

FORMÁT: A4

ČÍSLO VÝKRESU: 0 - 1

PÁŘÍ: N°0



ZÁSADY ÚZEMNÍHO ROZVOJE STŘEDOČESKÉHO KRAJE

I.4. VEŘEJNĚ PROSPĚŠNÉ STAVBY A OPATŘENÍ

NÁVRHOVÁ ČÁST

VEŘEJNĚ PROSPĚŠNÉ STAVBY

nově navrhované	převzaté z ÚP VÚC	
		silniční stavby
		mimoúrovňové křižovatky
		letišťe
		železnice
		elektrická vedení
		rozvodny
		plynovody
		regulační stanice
		dálkovody
		vodovody
		vodojemy
		stavby protipovodňové ochrany a úpravy toků

NÁVRHOVÁ ČÁST

VEŘEJNĚ PROSPĚŠNÁ OPATŘENÍ

	nadregionální biocentra a biokoridory ÚSES
	regionální biocentra a biokoridory ÚSES

INFORMATIVNÍ ČÁST

ZÁKLADNÍ INFORMACE O ÚZEMÍ

	hranice kraje
	hranice správního obvodu obce s rozšířenou působností
	hranice správního obvodu obce s pověřeným obecním úřadem
	hranice obce
	hranice katastru
	les
	vodní plochy a toky

HRANICE ŘEŠENÉHO ÚZEMÍ ÚP k.ú. PTÝROV 736751 cca 492,49 ha

PTÝROV

k.ú.č. 736 651 1:50 000

0 0,5 1,0 2,5 5,0 7,0km

PROJEKTANT	PROJEKTANT	PROJEKČNÍ KANCELÁŘ
ing.arch. Jan Kosík Jana Palacha 1121 Mladá Boleslav IČO: 102 30 068 tel: 326 328 459, 773 663 584 mail: kosik@telecom.cz	ing.arch. Jan Kosík Jana Palacha 1121 Mladá Boleslav IČO: 102 30 068 tel: 326 328 459, 773 663 584 mail: kosik@telecom.cz	SAFAŘÍKOVÁ 277, 293 01 MLADÁ BOLESLAV tel.: 326 735 390, 326 735 391, 326 735 392
KRAJ: Středočeský	PORÍZOVATEL: MÚ Mnichovo Hradiště	DATUM: září 2013
OBJEDNAVATEL: MĚŘITKO: 1 : 50 000	OBEC PTÝROV	STUPEŇ: NÁVRH ÚZEMNÍHO PLÁNU
NÁZEV AKCE: ÚZEMNÍ PLÁN PTÝROV		ZAK. ČÍSLO: AKCE 08/2011
ODŮVODNĚNÍ		FORMÁT: 2 A3
OBSAH VÝKRESU: VÝKRES ŠIRŠÍCH VZTAHŮ	ČÍSLO VÝKRESU: O - 2	PARÉ: N°1



<h1 style="margin: 0;">PTÝROV</h1>		
k.ú.č. 736 651	1:5 000	
<div style="display: flex; justify-content: space-between; width: 100%;"> 0 50 100 250 500 700 </div>		